



## IFFA 2016 in Retrospettiva

## ESPERA è presente nel futuro dell'etichettatura, a IFFA 2016

A IFFA di quest'anno Espera ha dimostrato per la prima volta come sarà il futuro dell'etichettatura nella produzione quotidiana. Tutti parlano dell'Internet delle cose IOT, e dell'Industria Digitale 4.0 in via di trasformazione. Tante di queste tematiche sono principalmente modelli teorici, che potranno condurre i processi futuri della produzione. ESPERA come guru del mercato è di nuovo un passo Avanti e ha trasformato già in realtà, tanti di questi approcci. Sotto il motto di "Price Labelling 4.0" ESPERA ha dimostrato, per la prima volta ai visitatori di IFFA, questi approcci teorici applicati realmente.

La crescita della complessità dei processi nella produzione, tanti prodotti singoli con informazioni individuali nelle etichette e con misure di piccoli lotti, richiede un alto livello di flessibilità durante il processo di prezzatura, identificazione ed etichettatura.

La fusione tra la tecnologia dei macchinari e l'IT, offre nuove possibilità per rendere

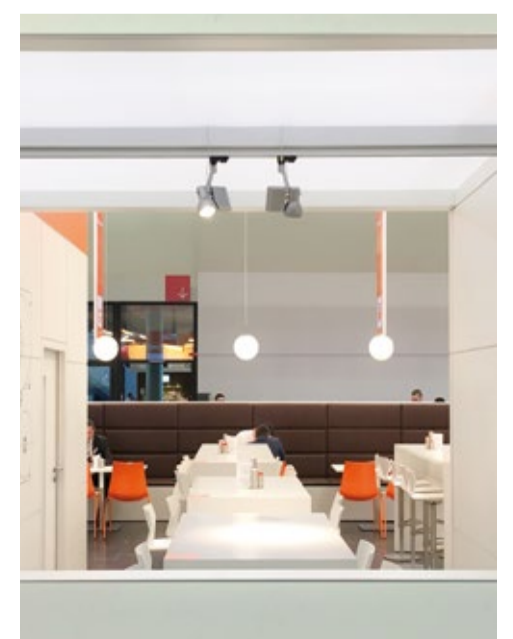
più facile e più prevedibile il lavoro con le attrezzature nell'ambiente produttivo.

Per esempio: da una parte, i cosiddetti "sistemi di assistenza" che supportano l'operatore della macchina durante le decisioni nel suo lavoro quotidiano e durante i processi di etichettatura oppure, dall'altra parte, una conduzione della situazione in tempo reale di tutti i componenti della

macchina, che può condurre ad una funzionalità di manutenzione preventiva – prima che una macchina si guasti. Tante di queste caratteristiche tecnologiche sono state presentate ai clienti per la prima volta a IFFA, nello stand di ESPERA. Una altra news sensazionale quest'anno a IFFA era il lancio di una nuova serie di Prodotti Espera: I Sistemi di controllo peso ES-W 5000. Con questo nuovo segmento, ESPERA entra nel mercato dei prodotti preconfezionati a Peso Fisso. Con un concetto di controllo peso, unico, modulare, che adatta la flessibilità alle esigenze della produzione e non viceversa. Quindi alla IFFA 2016 c'era la piattaforma perfetta per lo scambio di esperienze sul tema del controllo peso. Più che mai prima la concentrazione dei visitatori quest'anno era sul tema dell'ispezione e controllo dei prodotti. Basarsi

solamente sulle esigenze nazionali ed Internazionali, in crescita per l'etichettatura dei prodotti e la dichiarazione dei fattori nutrizionali, non è sufficiente. Le soluzioni innovative sono le più richieste, per es. Il sistema di Visione ed Ispezione ESPERA per controllo dell'etichetta e del contenuto del pacchetto tramite una camera 3-D. In questo modo, il testo dell'etichetta per es. con le informazioni sui fattori nutrizionali o l'origine della merce, si può controllare 100%. Per di più anche il pacchetto in sé può essere controllato per quanto riguarda ai danneggiamenti, per es. sulla linea di sigillatura.

Perciò anche nel 2016, l'esibizione ad IFFA era di nuovo una possibilità perfetta per le nuove tecnologie e per i prodotti da mostrare ai nostri clienti e visitatori e per parlare o scambiare esperienze nel mercato. ■



### Topics

IFFA 2016

Pag. 1

Checkweigher  
ES-W 5000

Pag. 2

ESPERA  
Advanced Edition

Pag. 3

ESPERA HOLLANDA  
Nuova Sede

Pag. 3

FOODEX 2016

Pag. 4

Taipei Pack 2016

Pag. 4

ESPERA vincitrice a IFFA 2016

## E il vincitore è ...

Come oramai una tradizione di ESPERA, anche a IFFA 2016, ESPERA ha fatto compilare un questionario ai visitatori nello stand, invitandoli a partecipare ad un simpatico "gioco". Data la NOVITA' di quest'anno a IFFA, basata sul lancio del Sistema di Controllo Peso ES-W 5000, la competizione verteva appunto sui sistemi di controllo peso. I visitatori dovevano stimare, soppesandolo a mano, il peso corretto di un oggetto, per essere poi qualificati per la estrazione finale. Ogni giorno, durante la fiera IFFA 2016, Espera ha estratto un Tablet/PC Samsung Galaxy.



## Controllo-peso di Alto livello ... ... con il nuovo Sistema ES-W 5000

Le richieste in aumento dei consumatori per prodotti pre-confezionati richiedono dagli impianti produttivi un alto livello di accuratezza per la pesatura ed il controllo dei prodotti. Da una parte per soddisfare aspetti legali ed evitare sanzioni, dall'altra, per migliorare i loro margini, minimizzando gli scarti durante la produzione.

Sistemi di Controllo Peso in queste circostanze sono le chiavi di volta per un efficiente controllo di qualità negli impianti produttivi, ma anche per migliorare i processi interni della produzione con l'obiettivo di soddisfare le richieste dei clienti continuamente in crescita, in un mercato competitivo, tenendo sempre in considerazione di soddisfare al massimo livello i requisiti legali.

Su questa base, per la selezione di un Sistema di Controllo Peso sono rilevanti

fattori differenti. Oltre ad un'accuratezza di alto livello, anche il tema dell'igiene, così come la gestione di indicatori chiave per le analisi statistiche, sono altrettanto importanti.

### Flessibilità e modularità al massimo

Indipendentemente dalle esigenze dell'impianto produttivo, con il nuovo Sistema di Controllo Peso ESPERA ES-W 5000, la modularità e la flessibilità verranno combinate in ogni momento e

per ogni applicazione. In questo modo i clienti possono selezionare lunghezza e larghezza diversa dei nastri, a seconda dei prodotti e delle esigenze produttive. Si può scegliere individualmente non solo la lunghezza e la larghezza dei nastri, ma anche la struttura può essere progettata in modo completamente flessibile. La regolazione in altezza è possibile in ogni momento. Così il sistema controllo peso si adatta alle esigenze dell'impianto produttivo e si può integrare sulle linee di produzione già esistenti. Con una cadenza fino a 250 pacchetti al minuto, i prodotti saranno pesati con la massima precisione.

### Design igienico

Il tema dell'igiene è uno dei più importanti per l'industria alimentare. È tassativo

per una produzione igienica, un design efficace e più facile della macchina. Il design del nuovo Sistema di Controllo Peso ES-W 5000 soddisfa completamente queste esigenze, prevenendo lo sporco e facilitando la pulizia.

Disegnato specialmente per le esigenze dell'industria alimentare, il Sistema di Controllo Peso ES-W 5000 è perfetto sia per alimenti impacchettati e non-. A parte il processo di pesatura in sé, per il Sistema di Controllo Peso, un aspetto importante sono anche la visualizzazione e raccolta dei dati statistici. Una sintesi completa di tutti i dati rilevanti viene visualizzata su un monitor touchscreen, a colori da 15". Inoltre, questi dati possono essere trasmessi in ogni momento tramite la connessione network ESPROM NG.

Impressioni IFFA 2016



ESPERA Advanced Edition



## Le ultime tecnologie

Le ultime tecnologie combinate in un unico Sistema con Limited Advanced Edition

Met Con l'ultimo ESPERA Limited Advanced Edition l'etichettatura dei prodotti sarà più comoda come mai fino ad ora. Speciali soluzioni integrate per prevenire problemi durante l'etichettatura e per aumentare la qualità della produzione sono combinate in una Special Advanced Edition nelle etichettatrici ESPERA.

Esclusivamente limitata fino al 31 Ottobre 2016, l' Advanced Edition convince per le caratteristiche innovative di hardware e software, per esempio, il riconoscimento automatico delle etichette. Questa funzionalità consente di rilevare automaticamente se è stato inserito nella stampante, il corretto rotolo per il corretto tipo di prodotto/Cliente. Un'altra funzione è l'avviso per fine rotolo di etichette. ESPERA's Production View (ESPV) per la visualizzazione dei processi produttivi è altrettanto integrato in questa Edizione Avanzata.



## La Sede ESPERA in Olanda si è trasferita

A partire da 31 ottobre 2016 ESPERA Netherlands B.V. verrà trasferita con tutto il suo team in un edificio completamente nuovo a Eindhoven.

Fondata nel 1974 ESPERA Netherlands B.V. ha iniziato il suo business in Eindhoven. Con la crescita dell'azienda, la Filiale si è trasferita in diversi siti attorno ad Eindhoven. Dopo questi cambi di locazione, quest'anno ESPERA Netherlands è riuscita a trovare un luogo perfetto per costruire un nuovo edificio su "campo verde" a nord di Eindhoven, con possibilità di ulteriore espansione e con una perfetta connessione alle principali vie di comunicazione. Il nuovo edificio avrà

un'area approssimativa di 300 mq per gli uffici, 450 mq di area per il magazzino e l'officina per servizi e assistenza, così come uno spazio sufficientemente ampio per la show room e training area, dove i clienti, oppure i dipendenti ESPERA, possano fare corsi formativi sui prodotti. Condizione obbligatoria è stata la costruzione secondo le innovative norme per risparmio energetico ed eco-sostenibile secondo i più recenti standard costruttivi.

Il nuovo indirizzo di ESPERA Netherlands (valido dal 31 ottobre 2016) sarà:  
**Esp 409, NL-5633 AJ Eindhoven**  
Tutti gli altri dati come rimangono invariati.

## INSPIRON a FoodEx a Birmingham

Dal 18 al 20 maggio 2016 si è tenuta la fiera FoodEx a Birmingham. Questa fiera internazionale dell'industria e dei processi alimentari ha aperto le porte a visitatori da tutto il mondo.

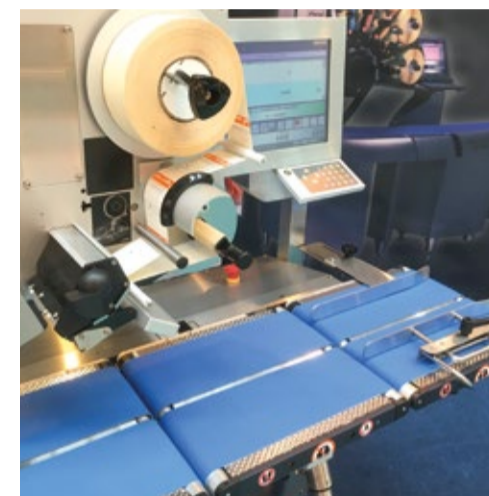
E per certo, assieme ad INSPIRON anche Espera ha esibito il suo portafoglio prodotti

a FoodEx. Durante questa fiera, la concentrazione è stata in particolare sull'etichettatura tramite la soluzione compatta ES-5000, ma anche le altre soluzioni di etichettatura ESPERA hanno suscitato l'interesse dei visitatori.

Come una delle fiere leader per l'indu-

stria della carne, del pesce, dei latticini e dei prodotti da forno, inclusi tutti i processi logistici, FoodEx era la piattaforma perfetta per presentare i vantaggi e le caratteristiche uniche del portafoglio prodotti ESPERA, compreso le possibilità per un'integrazione completa IT ai sistemi ERP.

La richiesta in aumento di integrazione IT richiede soluzioni network efficienti, per una connessione di facile applicazione. Per realizzare queste esigenze INSPIRON è il partner perfetto per tutte le integrazioni IT dei prodotti ESPERA, presentati ai tanti visitatori interessati a FoodEx. ■



## Una delle fiere più grandi in Asia per l'industria agro-alimentare e di confezionamento

Le ultime tendenze sull'industria alimentare e di confezionamento in Asia sono state presentate alla fiera TaipeiPack dal 22-25 giugno a Taipei/Taiwan.

A causa delle dimensioni enormi dell'evento, la fiera è stata divisa in due centri espositivi a Taipei. Da una parte sono state presentate ai visitatori le ultime tendenze nell'industria alimentare e dall'altra parte, le ultime tendenze della tecnologia dei macchinari. I macchinari per l'elaborazione degli alimenti, confezionamento, ispezione ed etichettatura, coprivano la maggiore parte dell'area tecnologica. Erano presenti sia produttori nazionali, sia internazionali, con il loro portafoglio prodotti. Certamente

anche ESPERA, insieme alla sua filiale Taiwanese ESPROTA LTD., era presente quest'anno alla Fiera Taipei Pack. Secondo le esigenze del mercato Asiatico, le soluzioni di ESPERA print & apply erano di maggior interesse in questa fiera. Inoltre anche il tema del "controllo della qualità" sta crescendo sempre di più nel mercato asiatico e questo era l'opportunità perfetta per ESPERA, di presentare l'ESVS - Sistema di Visione e Controllo. Con un totale di 67.000 visitatori e 600 espositori, TaipeiPack ha un ruolo conduttore nell'industria alimentare e di confezionamento e sarà un punto cruciale futuro per le nuove tendenze in questo settore. ■



ESPERA Advanced Edition  
Massima potenza  
in etichettatura

